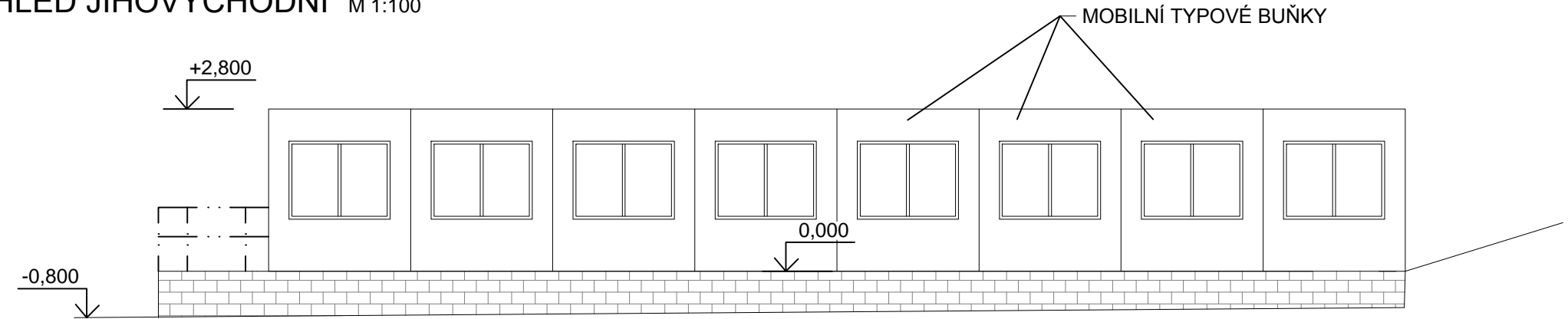


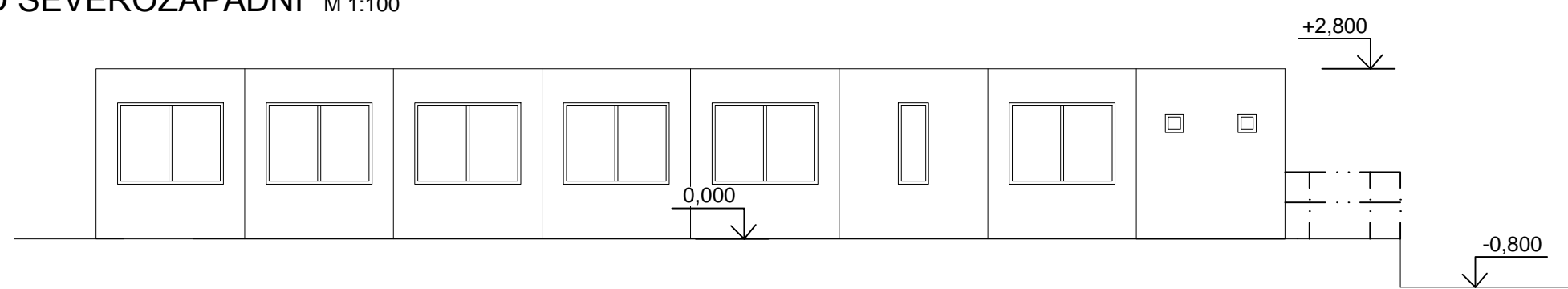
02 DEMOLICE SKLADU ELEKTROMATERIÁLU

POHLEDY

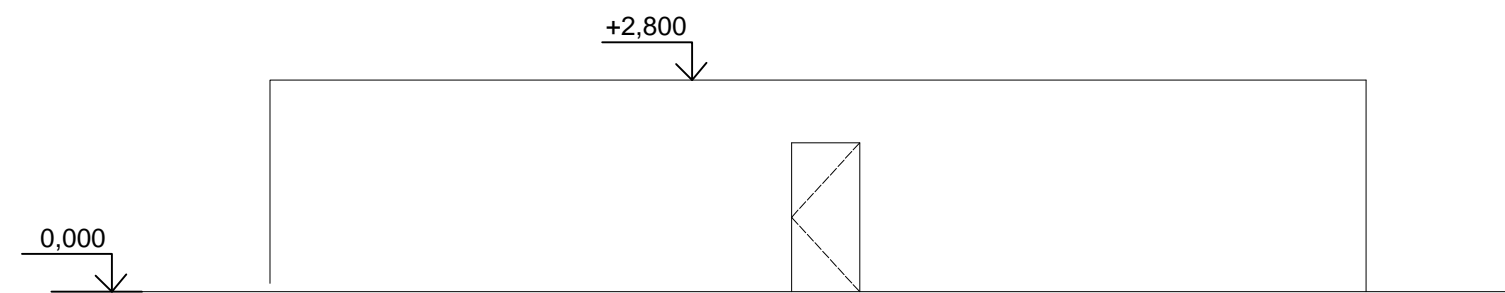
POHLED JIHOVÝCHODNÍ M 1:100



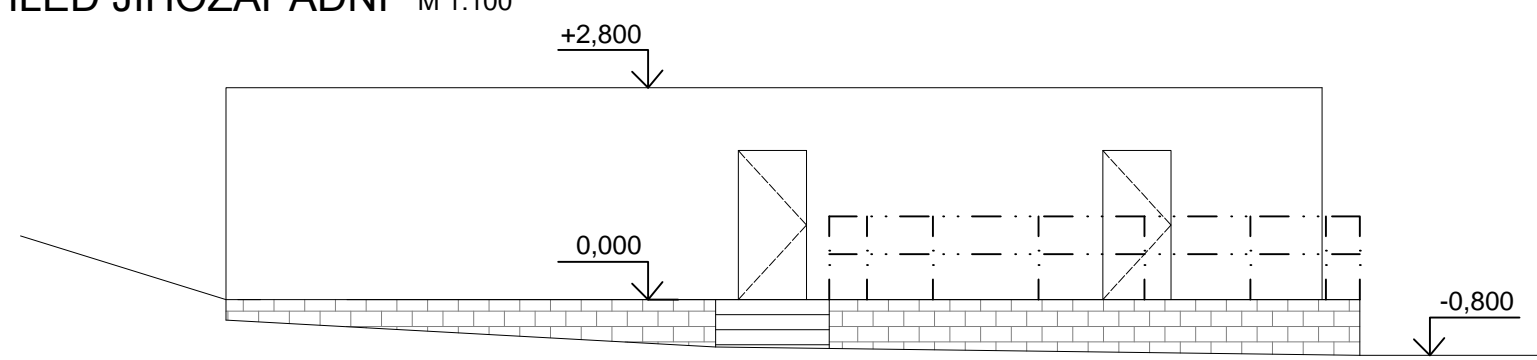
POHLED SEVEROZÁPADNÍ M 1:100



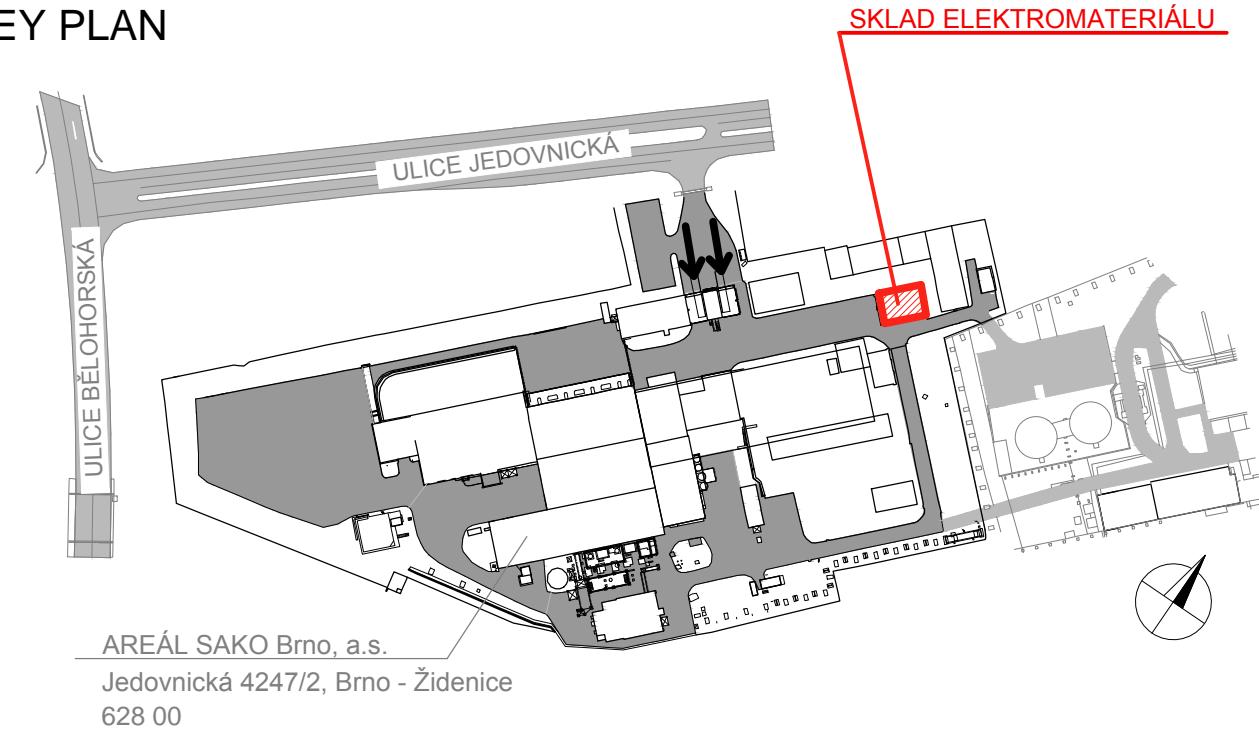
POHLED SEVEROVÝCHODNÍ M 1:100



POHLED JIHOZÁPADNÍ M 1:100



KEY PLAN




0,000 = STÁVAJÍCÍ ÚROVEŇ PODLAHY

SOUŘADNICOVÝ SYSTÉM JTSK, VÝŠKOVÝ SYSTÉM B.p.v.

DOKUMENTACE BOURACÍCH PRACÍ

OPTIMALIZACE POMOCNÝCH PROVOZŮ®

STAVBA OPTIMALIZACE POMOCNÝCH PROVOZŮ	INVESTOR STAVBY SAKO BRNO			SAKO Brno, a.s. Jedovnická 4247/2 628 00 Brno	Č. VYHOTOVENÍ
MÍSTO STAVBY SAKO Brno, a.s. Jedovnická 4247/2, Brno	JMÉNO			REVIZE ČÍSLO	
	DATUM				
	PODPIS				
		PROJEKTANT	KONTROLOVAL		

STUPEŇ PD:	DPS	JMÉNO	Ing. P.Otépková	Ing. J. Novotný	Ing. P.Otépková
ZAK.ČÍSLO:	21-03-01	DATUM	02/2021	02/2021	02/2021
MĚŘÍTKO:	1:100	PODPIS			
			PROJEKTANT	KONTROLOVAL	VED. PROJEKTANT
<div>ALEF BRNO spol. s r.o.</div> <div></div> <div>Smetanova 3</div> <div>602 00 BRNO</div> <div>IČO: 469 81 594</div> <div>tel./fax: 00420 541249171</div> <div>e-mail: info@alefbrno.cz</div>		NÁZEV VÝKR.			
		02 DEMOLICE SKLADU ELEKTROMATERIÁLU POHLEDY			
		ČÍSLO VÝKR.			
		21-03-01-0002-00-007			